

## Накладные судовые монтажные коробки из алюминия (круглые)

IP67

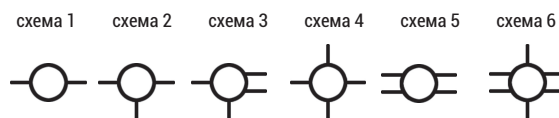
Накладные судовые монтажные коробки серии 721 используются для разветвления кабеля и подключения электрооборудования.

400V

Выполнены из сплава алюминия стойкого к воздействию морской воды. Окрашены эпоксидно-порошковой окраской печной закалки. Цвет – светло-серый (RAL7032).

Кабельные вводы PG16, PG21 или PG29 в количестве от одного до шести.

Схема расположения кабельных вводов:



Номер схемы	Описание	Размеры, мм	Вес, кг	Код
Схема 1	Коробка распределительная 2 кабельных ввода напроход, PG16, 5x2,5мм <sup>2</sup>	ø89x80	0,300	7219402
Схема 2	Коробка распределительная 3 кабельных ввода крест, PG16, 5x2,5мм <sup>2</sup>	ø89x80	0,400	7219404
Схема 3	Коробка распределительная 3 кабельных ввода напроход, PG16, 5x2,5мм <sup>2</sup>	ø89x80	0,400	7219405
Схема 4	Коробка распределительная 4 кабельных ввода крест, PG16, 5x2,5мм <sup>2</sup> PG16	ø89x80	0,400	7219406
Схема 5	Коробка распределительная 4 кабельных ввода напроход, PG16, 5x2,5мм <sup>2</sup>	ø89x80	0,400	7219410
Схема 6	Коробка распределительная 2+4 кабельных ввода напроход, PG16, 5x2,5мм <sup>2</sup>	ø89x80	0,400	7219411
Схема 1	Коробка распределительная 2 кабельных ввода напроход, PG21, 5x6,0мм <sup>2</sup>	ø109x100	0,500	7219442
Схема 2	Коробка распределительная 3 кабельных ввода крест, PG21, 5x6,0мм <sup>2</sup>	ø109x100	0,600	7219444
Схема 4	Коробка распределительная 4 кабельных ввода крест, PG21, 5x6,0мм <sup>2</sup>	ø109x100	0,600	7219446
Схема 5	Коробка распределительная 4 кабельных ввода напроход, PG21, 5x6,0мм <sup>2</sup>	ø109x100	0,600	7219450
Схема 6	Коробка распределительная 2+4 кабельных ввода напроход, PG21, 5x6,0мм <sup>2</sup>	ø109x100	0,600	7219451
Схема 1	Коробка распределительная 2 кабельных ввода напроход, PG29, 5x16,0мм <sup>2</sup>	ø160x150	1,100	7219482
Схема 2	Коробка распределительная 3 кабельных ввода крест, PG29, 5x16,0мм <sup>2</sup> PG29	ø160x150	1,100	7219484
Схема 4	Коробка распределительная 4 кабельных ввода крест, PG29, 5x16,0мм <sup>2</sup> PG29	ø160x150	1,100	7219486
Схема 5	Коробка распределительная 4 кабельных ввода напроход, PG29, 5x16,0мм <sup>2</sup>	ø160x150	1,100	7219490
Схема 6	Коробка распределительная 2+4 кабельных ввода напроход, PG29, 5x16,0мм <sup>2</sup>	ø160x150	1,200	7219491

## Накладные судовые монтажные коробки из алюминия (прямоугольные)

IP66

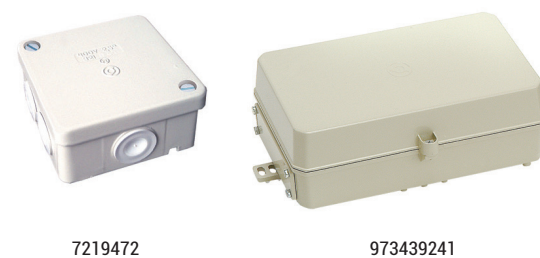
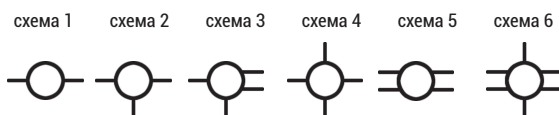
Накладные судовые монтажные коробки серии 721 используются для разветвления кабеля и подключения электрооборудования.

400V

Выполнены из сплава алюминия стойкого к воздействию морской воды. Окрашены эпоксидно-порошковой окраской печной закалки. Цвет – светло-серый (RAL7032).

Отверстия под кабельные вводы высверливаются по выбору заказчика при монтаже. Латунные или пластиковые вводы необходимого размера можно заказать дополнительно. Информация о кабельных вводах находится в разделе 14.

Схема расположения кабельных вводов:



Номер схемы	Описание	Размеры, мм	Вес, кг	Код
Схема 6	Коробка распределительная 2+4 кабельных ввода напроход, M20	89x89x43	0,300	7219472
Схема по запросу	Коробка распределительная	86x86x42	0,200	7219405
Схема по запросу	Коробка распределительная	310x172x122	2,300	973439241

## Накладные судовые выключатели из алюминия

IP44

Серия судовых выключателей для технических помещений с нажимными кнопками или роторным механизмом. Нажимные кнопки выключателей IP67 защищены резиновым чехлом. Есть версии выключателей с сигнальными лампами, расположенными на корпусе изделия.

IP67

220V

Выполнены из сплава алюминия стойкого к воздействию морской воды. Окрашены эпоксидно-порошковой окраской печной закалки. Цвет – светло-серый (RAL7032). 1 или 2 кабельных ввода PG16.

Версия 1 полюсного переключателя - по запросу.

Схема расположения кабельных вводов:



Номер схемы	Описание	Размеры, мм	Вес, кг	Код
Схема 0	Выключатель 2 полюсный, 16А, IP44	75x75x55	0,2	7228411
Схема 2	Выключатель 2 полюсный, 16А, IP44	75x75x55	0,2	7228412
Схема 1	Выключатель 2 полюсный, 16А, IP44	75x75x55	0,2	7228419
Схема 0	Выключатель с сигнальной лампой 2 полюсный, 16А, IP44	75x75x55	0,2	7228431
Схема 2	Выключатель с сигнальной лампой 2 полюсный, 16А, IP44	75x75x55	0,2	7228432
Схема 1	Выключатель с сигнальной лампой 2 полюсный, 16А, IP44	75x75x55	0,2	7228439
Схема 0	Выключатель 2 полюсный, 16А, IP67	75x75x45	0,3	7228451
Схема 2	Выключатель 2 полюсный, 16А, IP67	75x75x45	0,3	7228452
Схема 1	Выключатель 2 полюсный, 16А, IP67	75x75x45	0,3	7228459
Схема 0	Выключатель с сигнальной лампой 2 полюсный, 16А, IP67	75x75x45	0,3	7228471
Схема 2	Выключатель с сигнальной лампой 2 полюсный, 16А, IP67	75x75x45	0,3	7228472
Схема 1	Выключатель с сигнальной лампой 2 полюсный, 16А, IP67	75x75x45	0,3	7228479
Схема 0	Роторный выключатель 2 полюсный, 16А, IP67	75x75x52	0,3	7228491
Схема 2	Роторный выключатель 2 полюсный, 16А, IP67	75x75x52	0,3	7228492
Схема 1	Роторный выключатель 2 полюсный, 16А, IP67	75x75x52	0,3	7228493
Схема 1	Нажимная кнопка с подсветкой, 1А, IP67	75x75x51	0,2	7228409
Схема 0	Сигнальная лампа, 1А, IP67	75x75x51	0,2	7229401

## Накладные судовые розетки из алюминия

IP44

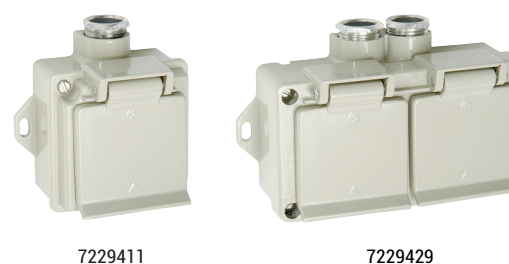
Серия судовых розеток для технических помещений с защитными крышками. Для защиты от несанкционированного использования есть версии розеток с механическими замками расположенными на крышке изделия.

220V

Выполнены из сплава алюминия стойкого к воздействию морской воды. Окрашены эпоксидно-порошковой окраской печной закалки. Цвет – светло-серый (RAL7032).

1 или 2 кабельных ввода PG16.

Схема расположения кабельных вводов:



Номер схемы	Описание	Размеры, мм	Вес, кг	Код
Схема 0	Розетка одинарная, 16А, IP44	75x75x59	0,3	7229411
Схема 2	Розетка одинарная 16А, IP44	75x75x59	0,3	7229412
Схема 1	Розетка одинарная 16А, IP44	75x75x59	0,3	7229419
Схема 0	Розетка двойная 16А, IP44	140x75x59	0,5	7229421
Схема 2	Розетка двойная 16А, IP44	140x75x59	0,5	7229422
Схема 1	Розетка двойная 16А, IP44	140x75x59	0,5	7229429